

Compatible con coaxiales **BARD® MAGNUM®**
para una mejor eficiencia y precisión

Tope de seguridad con código de color para
una mejor identificación del calibre.



Pistola Automática de Uso Continuo

Código	Descripción	Presentación
MG1522	Instrumento para biopsia tisular reutilizable BARD® MAGNUM®	1 Pieza

Agujas Desechables

Agujas desechables para biopsia tisular core **BARD® MAGNUM®**

Código	Gauge x Longitud	Presentación	Longitud TRUGUIDE®	Código Coaxial TRUGUIDE®
MN1210	12 G X 10 cm	Caja con 10 piezas	7	C1210B
MN1213	12 G x 13 cm	Caja con 10 piezas	10	C1213B
MN1216	12 G x 16 cm	Caja con 10 piezas	13	C1216B
MN1220	12 G x 20 cm	Caja con 10 piezas	**	**
MN1410	14 G X 10 cm	Caja con 10 piezas	7	C1410B
MN1413	14 G X 13 cm	Caja con 10 piezas	10	C1413B
MN1416	14 G X 16 cm	Caja con 10 piezas	13	C1416B
MN1420	14 G X 20 cm	Caja con 10 piezas	**	**
MN1610	16 G X 10 cm	Caja con 10 piezas	7	C1610B
MN1613	16 G X 13 cm	Caja con 10 piezas	10	C1613B
MN1616	16 G X 16 cm	Caja con 10 piezas	13	C1616B
MN1620	16 G X 20 cm	Caja con 10 piezas	17	C1620B
MN1810	18 G X 10 cm	Caja con 10 piezas	7	C1810B
MN1813	18 G X 13 cm	Caja con 10 piezas	10	C1813B
MN1816	18 G X 16 cm	Caja con 10 piezas	13	C1816B
MN1820	18 G X 20 cm	Caja con 10 piezas	17	C1820B
MN1825	18 G X 25 cm	Caja con 10 piezas	**	**
MN1830	18 G X 30 cm	Caja con 10 piezas	**	**
MN2010	20 G X 10 cm	Caja con 10 piezas	7	C2010B
MN2013	20 G X 13 cm	Caja con 10 piezas	10	C2013B
MN2016	20 G X 16 cm	Caja con 10 piezas	13	C2016B
MN2020	20 G X 20 cm	Caja con 10 piezas	17	C2020B



Bard Chile
Avenida Alcántara 200 piso 6
Las Condes Santiago C.P. 7550159



© 2014, C.R. Bard, Inc. Todos los derechos reservados.
Bard®, Magnum® y TruGuide™ son marcas registradas de C.R. Bard o filiales.
Por favor consulte las etiquetas de producto e insertos en empaques para mayor información sobre contraindicaciones, riesgos, advertencias, precauciones e indicaciones de uso. BB151002-R00

Biopsia Tisular Core

Biopsia Tisular Core

Bard® MAGNUM®



Sorprendentemente **pequeña...**
...increíblemente **poderosa**

- Compacta
- Fácil de usar
- Cómoda al manipular

Instrumento para biopsia

Instrumento para biopsia

Cada pistola y aguja para biopsia **BARD® MAGNUM®** está especialmente diseñada para ayudarlo a lograr un objetivo primordial: muestras de un tamaño suficiente, confiables y de la calidad que usted espera.

Máximo poder en un instrumento pequeño que satisface una variedad de aplicaciones de manera fácil y efectiva.

Su **diseño y versatilidad** hacen de **MAGNUM®** la solución ideal para realizar biopsias en múltiples sitios anatómicos: mama, próstata, riñón, hígado, bazo, pulmón, ganglios linfáticos y otros tumores blandos.

Los diferentes calibres y longitudes de sus agujas permiten realizar prácticamente todo tipo de procedimientos en tejidos blandos.

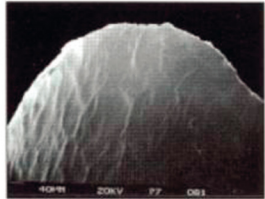
MAGNUM®

Agujas desechables para Biopsia

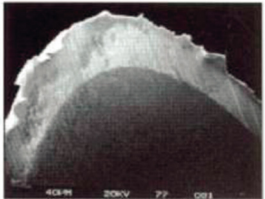
Características para un mejor desempeño y versatilidad

Código de color para una fácil identificación del gauge.

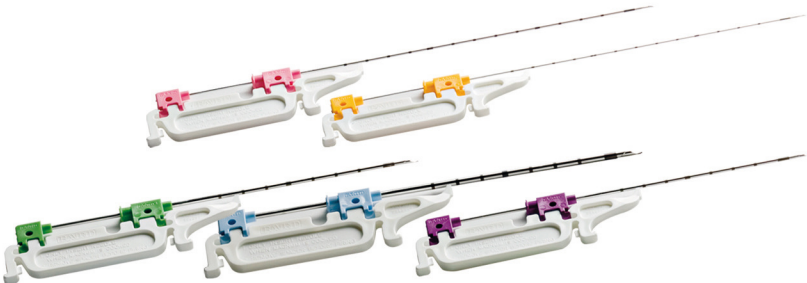
Electropulido en el bisel de la aguja que proporciona un corte preciso y minimiza la distorsión del patrón celular.



Aguja para Biopsia Bard®
Exclusivo Bisel Electropulido



Otras Agujas para Biopsia®
Bisel sin Tratamiento



Nuestras agujas se venden estériles para usar en un solo paciente y en diversidad de medidas.

Sistema reusable de biopsia que combina la ventaja del manejo a una sola mano y dos profundidades de penetración a elegir: 15 mm y 22 mm



Instrucciones de uso

PASO
1

Cómo sostener la pistola BARD® MAGNUM®

PASO
2

Media carga

PASO
3

Carga completa

PASO
4

Seleccione la profundidad (15 mm/ 22 mm)

PASO
5

Inserte la aguja

PASO
6

Retire el espaciador y cierre la tapa del equipo

PASO
7

Penetre la piel hasta alinear la aguja frente a la lesión. Se recomienda hacer una pequeña incisión previamente con un bisturí para facilitar la entrada de la aguja.

PASO
8

Retire el seguro antes de disparar

PASO
9

Presione el botón de disparo

Para retirar la muestra, extraiga la aguja y repita el paso 2

Asegure al máximo el desempeño de su pistola para biopsia **MAGNUM®** empleando solamente agujas desechables **BARD® MAGNUM®**.

El instrumento **MAGNUM®** se vende sin esterilizar y es preciso limpiarlo y lubricarlo antes de que el usuario final lo utilice.