

Catálogo de Productos

Cuidados para Ostomías



Coloplast

Siéntase cómodo y seguro

Debido a que no existen dos personas iguales, escuchamos cuidadosamente a los usuarios y a los profesionales de la salud para poder desarrollar nuevos productos y hacer mejoras en los existentes. La amplitud de nuestra cartera de productos refleja la diversidad de las personas que utilizan nuestros productos y la diversidad de sus estilos de vida.

Nuestros productos tienen por objetivo ayudar a las personas con ostomas a sentirse a gusto en su vida cotidiana. No importa donde se encuentren, queremos que se sientan cómodos.

Todas nuestras bolsas de ostomía son fáciles de utilizar, fáciles de aplicar y fáciles de quitar. Una vez cubiertas por la ropa, son invisibles, silenciosas y sin olor.

Debido a que están en constante contacto con la piel, nuestras bolsas de ostomía utilizan adhesivos que son inocuos para la piel y crean un sellado perfecto, pero siguen siendo fáciles de retirar sin causar color o irritación en la piel. Realizamos nuestras bolsas a la medida de la anatomía del cuerpo, para no restringir su movimiento.

SenSura® es nuestra marca más innovadora en Cuidados para Ostomía. SenSura® cuenta con un adhesivo de doble capa y viene en una amplia gama de diferentes tipos de bolsas.



Información

La palabra “ostomía” se refiere a la consecuencia de una cirugía requerida cuando el canal normal de eliminación no puede ser utilizado debido a una enfermedad, accidente o a un defecto de nacimiento. La cirugía genera una abertura en la pared abdominal, donde ya sea a través del colon (colostomía), el íleon (ileostomía), o el sistema urinario (urostomía) es redirigido. Tener una ostoma no es una enfermedad, aunque sí indica una enfermedad grave previa. El cáncer es la enfermedad que causa el 80% de todas las cirugías de ostomía.

¿Lo Sabía?

La historia de Coloplast comenzó con una bolsa de ostomía.

A principios de 1950, la enfermera Elise Sørensen tuvo la idea de una bolsa con un anillo adhesivo que podría acoplar perfectamente en la piel. Esto podría evitar las fugas y reducir significativamente el olor del ostoma.

En 1957, aparece en el mundo y en el mercado, la primera bolsa adhesiva de ostomía.



SenSura®

Seguridad Doble Capa

Nuestro adhesivo Sensura® consiste en dos capas.

Una capa inferior color marrón oscuro que asegura una óptima absorción del exceso de humedad de la piel, y una capa superior de color beige claro, extra resistente a la erosión, que encapsula y protege a la capa inferior de las secreciones del ostoma.

El adhesivo tiene forma oval, y en combinación con el nuevo diseño, proporciona súper flexibilidad, lo que a su vez, garantiza una rápida y perfecta adaptación a la piel. Finalmente, nuestra nueva fórmula adhesiva, con fuerte cohesión, asegura una gran adherencia y que sea fácil de quitar.

**Dispositivo de una pieza para máxima seguridad y discreción.
Adecuada para cambios frecuentes.**

Los dispositivos SenSura® de 1 pieza ofrecen máxima seguridad y discreción. El novedoso adhesivo SenSura® de doble capa permanece adherido a la piel durante todo el tiempo de uso.

Para cambiar la bolsa, se debe retirar y reemplazar el dispositivo completo. Aún con recambios frecuentes, el retiro indoloro del adhesivo no deja marcas en la piel y minimiza lo riesgos de traumatismos mecánicos.



Bolsa Cerrada

Código	Descripción	Unids. x caja
154500	Opaca Midi Recortable 10-66 mm	30
154800	Opaca Maxi Recortable 10-76 mm	30
154700	Transparente Maxi Recortable 10-76 mm	30



Bolsa Abierta

Código	Descripción	Unids. x caja
155410	Transparente Midi recortable 10-66 mm	30
155500	Opaca Midi Recortable 10-66 mm	30
155800	Opaca Maxi Recortable 10-76 mm	30
155700	Transparente Maxi Recortable 10-76 mm	30



Bolsa Uro

Código	Descripción	Unids. x caja
118020	Opaca Maxi 10-76 mm	20
118040	Transparente Maxi 10-76 mm	20



Bolsa Convex Light

Código	Descripción	Unids. x caja
154080	Cerrada Opaca Maxi Recort. 15-43 mm	10
155090	Abierta Opaca Maxi Recort. 15-43 mm	10
154060	Cerrada Transparente Maxi Recort. 15-43 mm	10
152060	Abierta Transparente Maxi Recort. 15-43 mm	10
118150	URO Transparente Maxi Recort. 15-43 mm	10



Bolsa PostOp

Código	Descripción	Unids. x caja
19021	Con ventana 100mm	6
19030	Sin ventana 70mm	6

SenSura® PostOp mejora el manejo y el acceso al ostoma. Puede utilizarse en ostomas de gran tamaño y fistulas pequeñas por su amplia superficie de recorte. Brinda comodidad para la inspección del ostoma en el período postoperatorio.

SenSura® Click

Acople mecánico con seguridad extra.
Un “click” audible confirma que la bolsa se encuentre bien sujeta al disco.

SenSura® Click es un dispositivo de 2 piezas, que cuenta con un sistema de acople mecánico con seguridad extra para mayor tranquilidad del usuario. La bolsa se puede retirar del disco SenSura® Xpro de doble capa. Esto permite que la bolsa se cambie con más frecuencia que el disco adhesivo. Antes de que la bolsa se fije en su posición, se puede rotar hacia la posición deseada sin necesidad de retirarla del disco.



Disco Plano

Código	Descripción	Unids. x caja
100150	Xpro Recortable 10-35 mm Ø 40	5
100350	Xpro Recortable 10-55 mm Ø 60	5
100450	Xpro Recortable 10-65 mm Ø 70	5



Disco Convex Light

Código	Descripción	Unids. x caja
110150	Xpro Recortable 15-23 mm Ø 40	5
110350	Xpro Recortable 15-43 mm Ø 60	5
110450	Xpro Recortable 15-53 mm Ø 70	5



Bolsa Cerrada

Código	Descripción	Unids. x caja
101540	Opaca Midi - Aro de 40 mm	30
101560	Opaca Midi - Aro de 60 mm	30
101640	Opaca Maxi - Aro de 40 mm	30
101660	Opaca Maxi - Aro de 60 mm	30
101670	Opaca Maxi - Aro de 70 mm	30
101840	Transparente Maxi - Aro de 40 mm	30
101860	Transparente Maxi - Aro de 60 mm	30
101870	Transparente Maxi - Aro de 70 mm	30



Bolsa Abierta

Código	Descripción	Unids. x caja
103540	Opaca Midi - Aro de 40 mm	30
103560	Opaca Midi - Aro de 60 mm	30
103640	Opaca Maxi - Aro de 40 mm	30
103660	Opaca Maxi - Aro de 60 mm	30
103670	Opaca Maxi - Aro de 70 mm	30
103840	Transparente Maxi - Aro de 40 mm	30
103860	Transparente Maxi - Aro de 60 mm	30
103870	Transparente Maxi - Aro de 70 mm	30



Bolsa Uro

Código	Descripción	Unids. x caja
118440	Opaca Maxi - Aro de 40 mm	30
118460	Opaca Maxi - Aro de 60 mm	30
118540	Transparente Maxi - Aro de 40 mm	30
118560	Transparente Maxi - Aro de 60 mm	30

Alterna®

Adhesivo en espiral

El adhesivo en espiral combina dos adhesivos en forma de espiral que ofrecen larga duración y protección.

Garantiza una piel íntegra, ya que no hay una misma composición adhesiva actuando continuamente sobre la misma porción de piel. El adhesivo en espiral alterna el contacto de la piel con los diferentes adhesivos en cada cambio.

Adhesivo en espiral SwissRoll® para adultos y pediátricos.

Por su fino perfil, los dispositivos Alterna® de 1 pieza, son discretos y garantizan la integridad de la piel periestomal gracias al adhesivo de estructura en espiral, que "alterna" dos tipos de adhesivos sobre la piel en cada cambio.

Su tela suave y filtro eficaz hacen al dispositivo aún más discreto.



Bolsa Cerrada

Código	Descripción	Unids. x caja
056870	Transparente Maxi Recortable 10-70 mm	30
125800/057870	Opaca Maxi Recortable 10-70 mm	30



Bolsa Abierta

Código	Descripción	Unids. x caja
059850	Transparente Maxi Recortable 10-70 mm	30
124900/058850	Opaca Maxi Recortable 10-70 mm	30



Bolsa Uro

Código	Descripción	Unids. x caja
055850	Transparente Maxi Recortable 10-55 mm	20



Bolsa Pediátrica

Código	Descripción	Unids. x caja
080020	Abierta Transparente Recortable 10-35 mm	30
080060	Cerrada Transparente Recortable 10-35 mm	30
080090	URO Transparente Recortable 10-35 mm	30



Bolsa Convexa

Código	Descripción	Unids. x caja
125730	Cerrada Opaca Recort. 15-43 mm	10
469380	Abierta Transparente Recort. 15-43 mm	10
125960	URO Transparente Recort. 15-43 mm	10

Acople mecánico.

Ideal para personas que buscan autonomía por su practicidad

Los dispositivos de Alterna® de 2 piezas ofrecen acople mecánico con aro de ajuste.

Cuando el sistema está cerrado, la bolsa queda sujeta al disco de manera segura sin necesidad de hacer presión sobre el abdomen en la colocación.



Discos Planos

Código	Descripción	Unids. x caja
131710	Curagard Recortable 10-35 mm Ø 40	5
131910	Curagard Recortable 10-55 mm Ø 60	5
028310	Extra Recortable 10-35 mm Ø 40	5
028330	Extra Recortable 10-55 mm Ø 60	5

Discos Convexos

Código	Descripción	Unids. x caja
467690	Recortable 15-43 mm Ø 60	5



Bolsa Cerrada

Código	Descripción	Unids. x caja
016880	Transparente Maxi - Aro 60 mm	15
016810	Opaca Maxi - Aro 40 mm	15
016830	Opaca Maxi - Aro 60 mm	15



Bolsa Abierta

Código	Descripción	Unids. x caja
016960	Transparente Maxi - Aro 40 mm	15
016980	Transparente Maxi - Aro 60 mm	15
016910	Opaca Maxi - Aro 40 mm	15
016930	Opaca Maxi - Aro 60 mm	15



Bolsa Uro

Código	Descripción	Unids. x caja
017510	Transparente Midi - Aro 40 mm	15
017570	Transparente Maxi - Aro 40 mm	15
017590	Transparente Maxi - Aro 60 mm	15
017540	Opaca Maxi - Aro 40 mm	15
017560	Opaca Maxi - Aro 60 mm	15



Línea Pediátrica

Código	Descripción	Unids. x caja
017900	Disco Recortable 10-35 mm Ø 40	5
017820	Bolsa Abierta Transparente - Aro 40 mm	30
017860	Bolsa Cerrada Transparente - Aro 40 mm	30
017890	Bolsa URO Transparente - Aro 40 mm	20

Easiflex®

Acople adhesivo UniTach® para neonatales.

Easiflex® es un dispositivo de 2 piezas con acople adhesivo UniTach®. Al igual que el disco se adhiere a la piel, la bolsa se adhiere al disco, esto facilita la aplicación de la bolsa y también su remoción.

Es un sistema que aporta flexibilidad y protección para la piel, ambas propiedades fundamentales en el cuidado de las ostomías pediátricas.



Neo Natal

Código	Descripción	Unids. x caja
143080	Disco Adhesivo Recortable 0-25 mm	10
146820	Bolsa Transparente - Aro 25 mm	30
146920	Bolsa con Diseños - Aro 25 mm	30

Sistema de Manejo para Fístulas y Heridas. La solución simple para una cuestión compleja.

Provee confort a los pacientes, facilita el tratamiento y optimiza el tiempo de los profesionales.

- Solución de recolección completa con válvula de vaciado y puerto de drenaje.
- Fácil acceso a la herida, ventana y anillo inflable.
- Protección de la piel, adhesivo larga duración de dos capas.



Fístula Set

Código	Descripción	Unids. x caja
140500	Mini 104 a 159 mm	6
140600	Midi 156 a 228 mm	3
140700	Maxi 208 a 297 mm	3

Accesorios del Fístula Set

Código	Descripción	Unids. x caja	Referencias
140210	Ventana Mini	10	A
140310	Ventana Midi	10	A
140410	Ventana Maxi	10	A
140100	Bolsa de Drenaje de cama 2000 ml	10	B
140150	Puerto de Drenaje (18FR-30FR)	12	C



- Set completo incluye:
- A. Ventana
 - C. Puerto de drenaje
 - D. Pinza (Clamps)
 - E. Guía de demarcación
 - F. Film protector
 - G. Bomba

Los accesorios juegan un papel muy importante en el cuidado de las ostomías, todos los pacientes tienen necesidades diferentes que requieren de soluciones diferentes.

Coloplast® le ofrece una amplia gama de accesorios que contribuyen a mejorar la calidad de vida de las personas ostomizadas.

Los accesorios pueden aumentar el confort y la seguridad del dispositivo, llevando a prolongar el tiempo de uso de cada bolsa.

Irregularidades y complicaciones en la piel

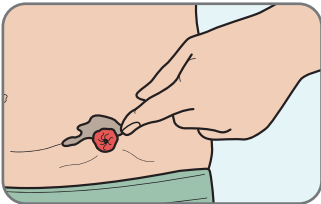
Estos productos son perfectos para nivelar pliegues e irregularidades cutáneas alrededor del ostoma o fístula, ofreciendo así una superficie en la que cualquier dispositivo se puede aplicar de forma fácil y segura. También hay productos para prevenir y proteger la piel ante alguna complicación o irritación.



Código	Descripción	Unids. x caja
026500	Pasta Coloplast	1
120500	Brava® Pasta sin Alcohol	1

Crea un sellado alrededor del ostoma y protege la piel. Está indicada para pieles irritadas ya que no genera ardor.

Debe aplicarse en arrugas y pliegues para un ajuste perfecto entre el ostoma y el dispositivo. También puede aplicarse directamente sobre el dispositivo.

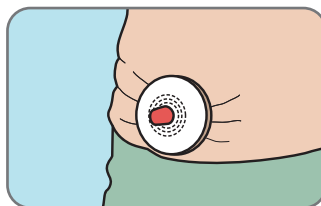
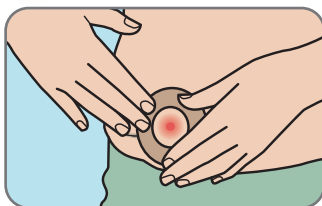


Código	Descripción	Unids. x caja
026555	Brava® Pasta Coloplast Moldeable - Tiras	10

Se adapta y sella la zona periostomal protegiéndola de agentes agresores externos. Es más fácil de moldear humedeciendo los dedos, aplicándola en cavidades y pliegues. No contiene alcohol por lo que no arde.



Código	Descripción	Unids. x caja
120307	Brava® Anillo Moldeable 2.0 mm	10
120427	Brava® Anillo Moldeable 4.2 mm	10

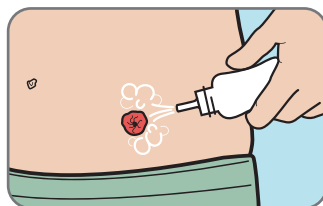


Garantiza un sellado eficaz y duradero alrededor del ostoma. Se moldea fácilmente humedeciendo los dedos para que se adapte a las irregularidades del cuerpo.



Código	Descripción	Unids. x caja
019075	Brava® Polvo para Ostomía	1

Mantiene la piel periestomal seca y reduce la irritación. Excelente absorción de exudados y descargas. Se debe aplicar una fina capa antes de la pasta y dispositivo.



Código	Descripción	Unids. x caja
032105	Brava® Placa Protectora 10x10 cm	10

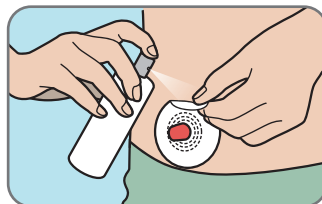
Es un apósito autoadhesivo, protege y absorbe la humedad de la piel en áreas expuestas al riesgo de secreciones o que ya han sido afectadas. Puede recortarse. Se puede aplicar dispositivo sobre la placa.





Código	Descripción	Unids. x caja
120115	Brava® Removedor de Adhesivo - Toallitas	30
120105	Brava® Removedor de Adhesivo - Spray	1

Indicada para la extracción fácil de restos de adhesivos. Tiene base de silicona, no tiene alcohol y actúa rápidamente. Se recomienda su uso en cada extracción de bolsa o cualquier tipo de adhesivo.



Código	Descripción	Unids. x caja
120215	Brava® Protector de Piel - Toallitas	30
120205	Brava® Protector de Piel - Spray	1

Crea una fina capa protectora sobre la piel. Indicada para la protección y prevención del daño de la piel provocado por el efecto de los efluentes corporales. Tiene base de silicona y no contiene alcohol.



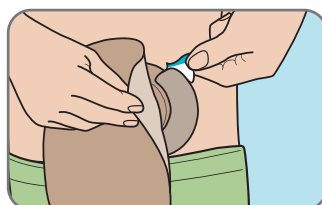
Seguridad Extra

Productos destinados a dar seguridad a la bolsa sobre los movimientos del cuerpo.



Código	Descripción	Unids. x caja
120700	Brava® Adhesivo Elástico	20

Mantiene el dispositivo en su lugar mientras permite seguir moviéndose sin límites. Se aplica la mitad sobre el disco y el resto sobre la piel. En caso de ser necesario, se pueden aplicar dos unidades.

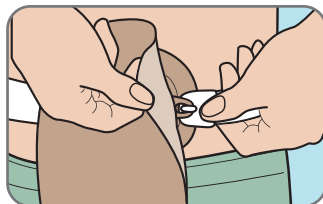




Código	Descripción	Unids. x caja
004210	Cinturón ajustable	10

Brinda mayor seguridad y confort para ostomizados que realizan actividad física o que tienen abdomen voluminoso. Es suave, elástico, fácil de utilizar y se ajusta a la medida necesaria.

Especialmente recomendado para dispositivos convexos.



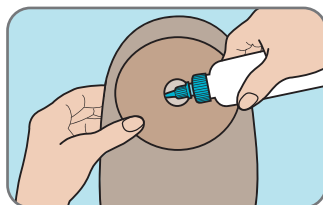
Reducción de olores

El material y diseño de las bolsas de Coloplast ofrecen una efectiva protección contra los olores. Aún así, algunos ostomizados, necesitan sentir mayor seguridad.



Código	Descripción	Unids. x caja
120600	Brava® Desodorante lubricante - Sachet	20
120610	Brava® Desodorante lubricante - 240 ml	1

Neutraliza los olores y por su consistencia oleosa ayuda a asegurar que el contenido de la bolsa se deslice hacia el fondo del dispositivo y no permanezca alrededor del ostoma. Es recomendado su uso en ostomía antes de aplicar cada dispositivo.



Coloplast desarrolla productos y servicios para facilitar la vida de aquellas personas con condiciones médicas verdaderamente personales y privadas.

El hecho de trabajar de forma muy cercana con personas que utilizan nuestros productos, nos permite crear soluciones sensibles a las necesidades que los usuarios afrontan. A estas necesidades, las denominamos necesidades especiales en el cuidado de la salud.

Nuestro negocio incluye: Cuidados para Ostomía, Cuidados para Incontinencia y Cuidados para Heridas. Trabajamos a nivel global y contamos con 10.000 empleados.

Coloplast®
Activa

Asesoramiento Gratuito

0800 777 7008

Cualquier consulta o sugerencia comuníquese con nosotros.
¡Estamos para asesorarlo!

www.coloplast.com.ar

 /ColoplastAR